	INSTRUCTIVO COVID19	Código: IT-COVID 008 Versión: 01
	PROCEDIMIENTO PARA USAR EL RELOJ CONTROL DE ASISTENCIA LABORAL	Fecha de vigencia: 20/07/2020 Páginas: 1 de 1

### **DEFINICIONES:**


**Reloj Control:** Es un dispositivo para registrar el comienzo y final de la jornada laboral de los/las funcionarios/as de la universidad.

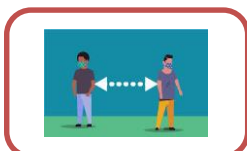
**Distanciamiento social:** Es una medida sanitaria que consiste en mantener una distancia prudente (para este caso de 1,5 metros mínimo) entre personas y suprimir temporalmente el contacto físico, para disminuir la probabilidad de contagio del virus.

**Alcohol gel:** Es un producto especialmente formulado a base de alcohol para proporcionar una eficaz acción limpiadora y sanitizante en las manos, sin necesidad de enjuague.

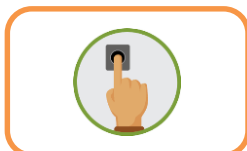
**Frotar manos:** Pasar repetidamente y distribuir el alcohol gel entre las manos de manera rápida y con fuerza.

### **PROCEDIMIENTO:**

 <p>Procedimiento para realizar control de asistencia y disminuir la probabilidad de contagio de COVID19</p>	<b>Frecuencia:</b> Cada vez que use el reloj control de asistencia.
	<b>Responsables:</b> Los/as funcionarios/as que requieran usar el reloj control



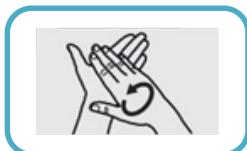
1) **Tome el lugar** de posición para la marcación, asegure que respeta el **distanciamiento social** (1,5 metros mínimo).



2) **Ponga su huella** digital. Asegure que se realizó la marca, de lo contrario vuelva a intentarlo.



3) **Aplique alcohol gel en sus manos** del dispositivo dispuesto al lado del control biométrico.



4) **Frote sus manos** con suficiente producto, por **20 segundos** o más, hasta sus manos se encuentren secas.



5) Retírese del sector y **lave sus manos con agua y jabón** en servicios higiénicos cercano a su lugar de trabajo.